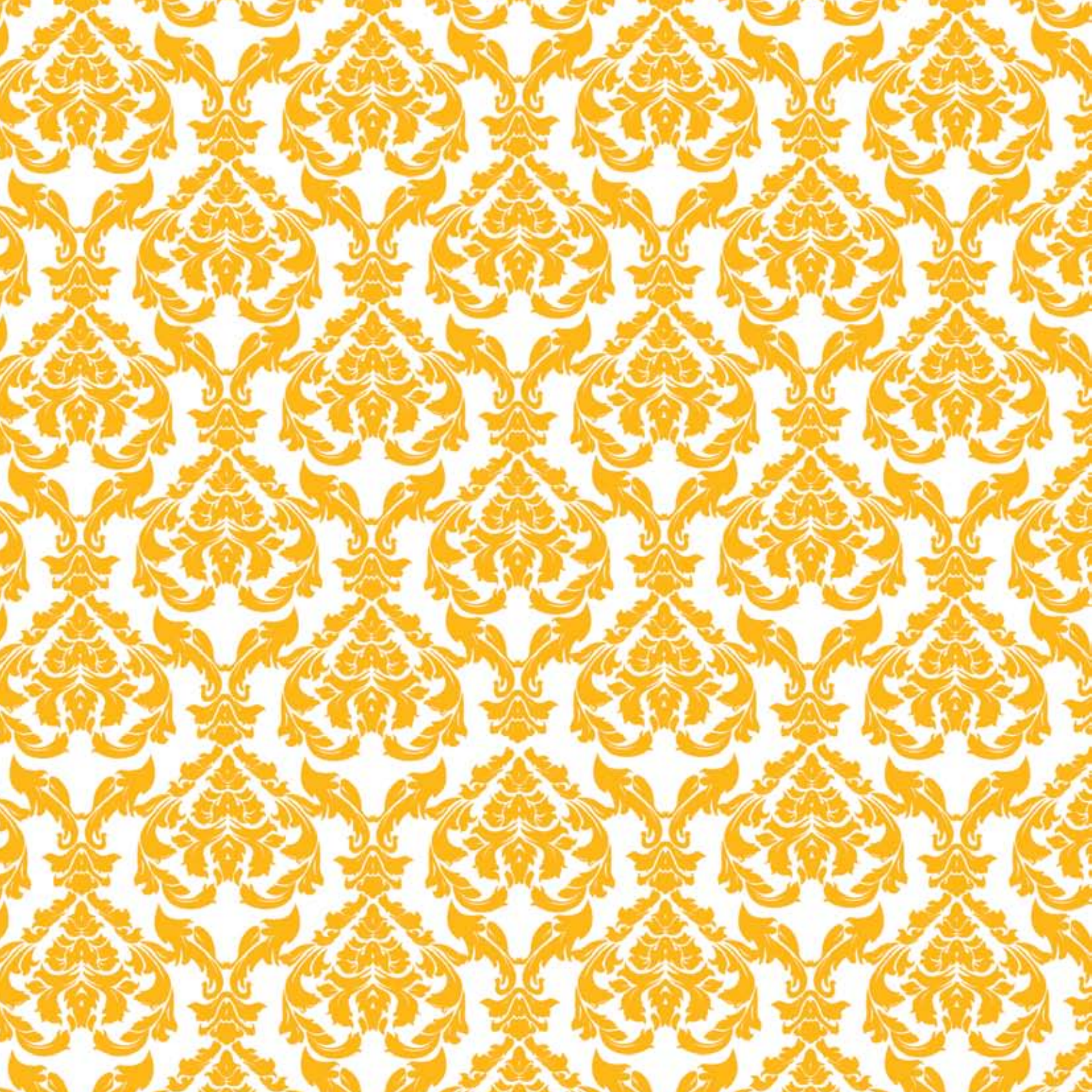


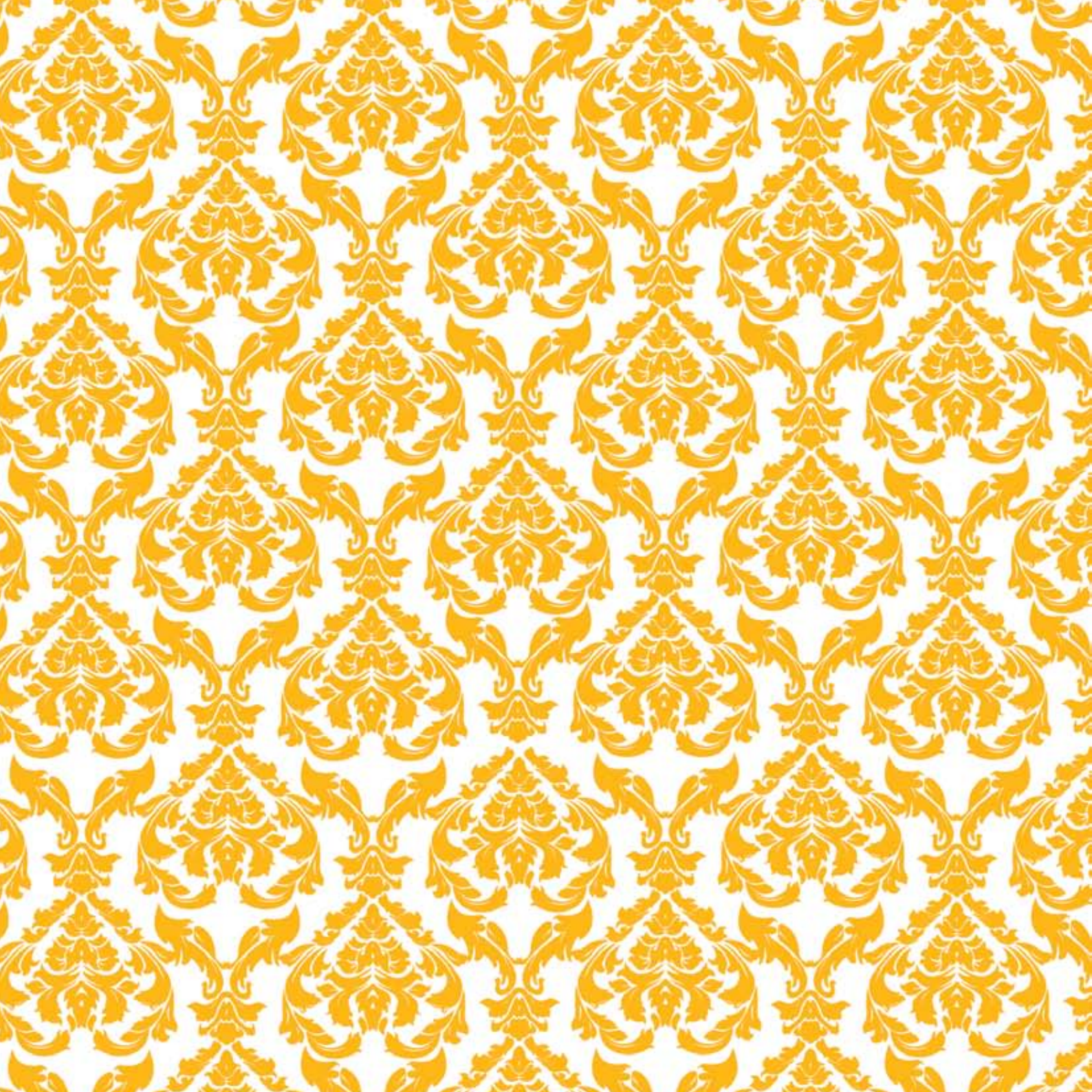


BRÄNDIMANUAALI



SISÄLLYSLUETTELO

Johdanto	5
Logon eri versiot	7
Kuinka logoa ei tule käyttää	9
Logon suoja alue	11
Slogan	13
Typografia	15
Värimaailma	17
Käyntikorttipohja	19
Kirjepohjat, A4	21
Kirjekuoripohjat	23
A4 lomakekansio	25
www-sivujen layout	27
Autoteippaukset	29
Yhteystiedot	30



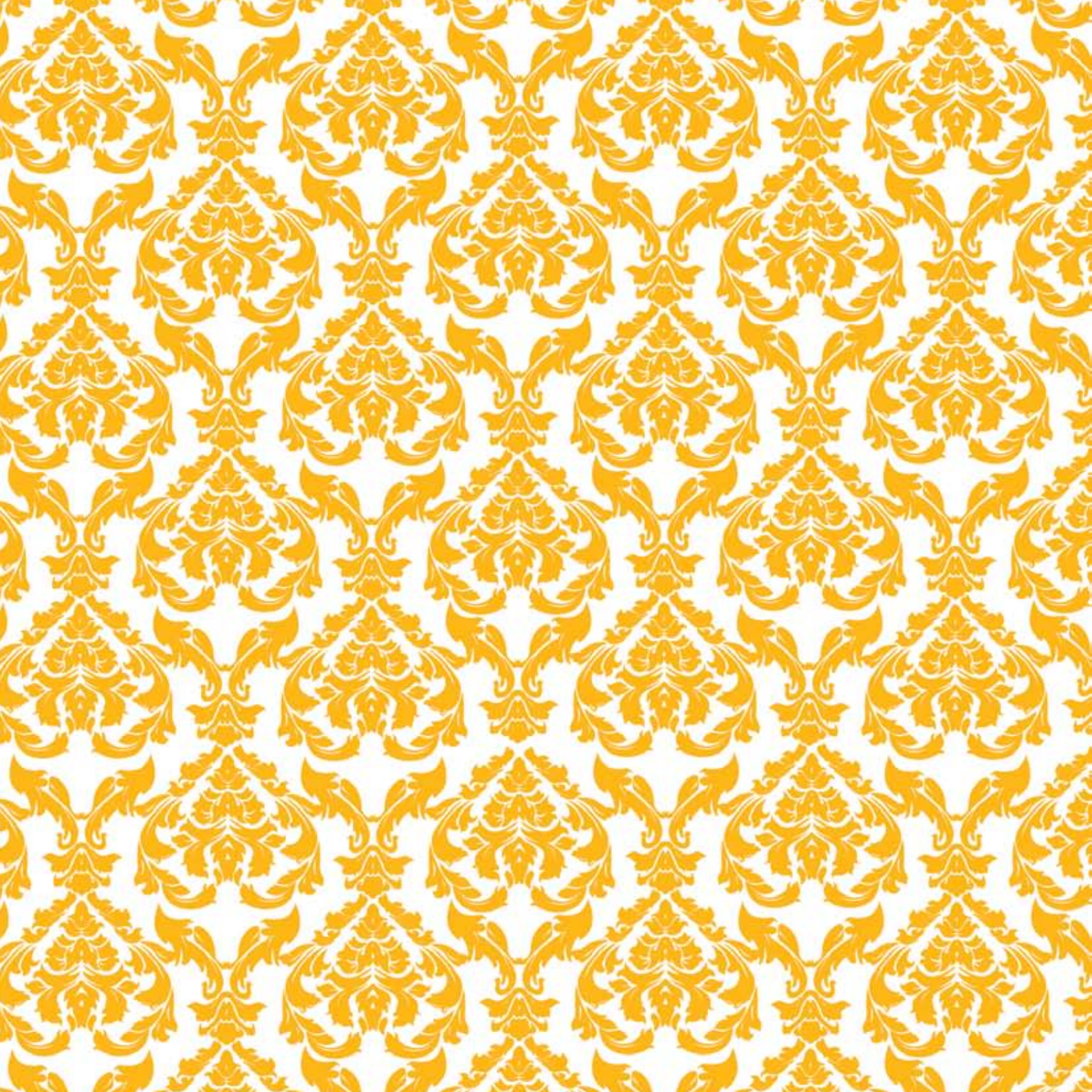
JOHDANTO

Tämän brändimanuaalin tarkoitus on ohjeistaa käyttämään logoa, värimaailmaa, fontteja ja muita visuaalisia elementtejä yrityksen graafisen linjan mukaisesti kaikessa markkinoinnissa.

Lisäksi yrityksen slogan ja sen käyttö on tässä manuaalissa esitelty.

Noudattamalla tämän manuaalin ohjeita varmistetaan yrityksen brändi-identiteetin kehitys sovitun strategian mukaisella tavalla.

Ohjeet on tarkoitettu yrityksen sisäiseen käyttöön sekä ulkopuolisille yhteistyökumppaneille.

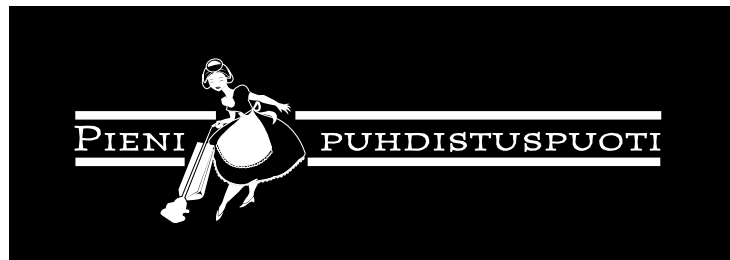


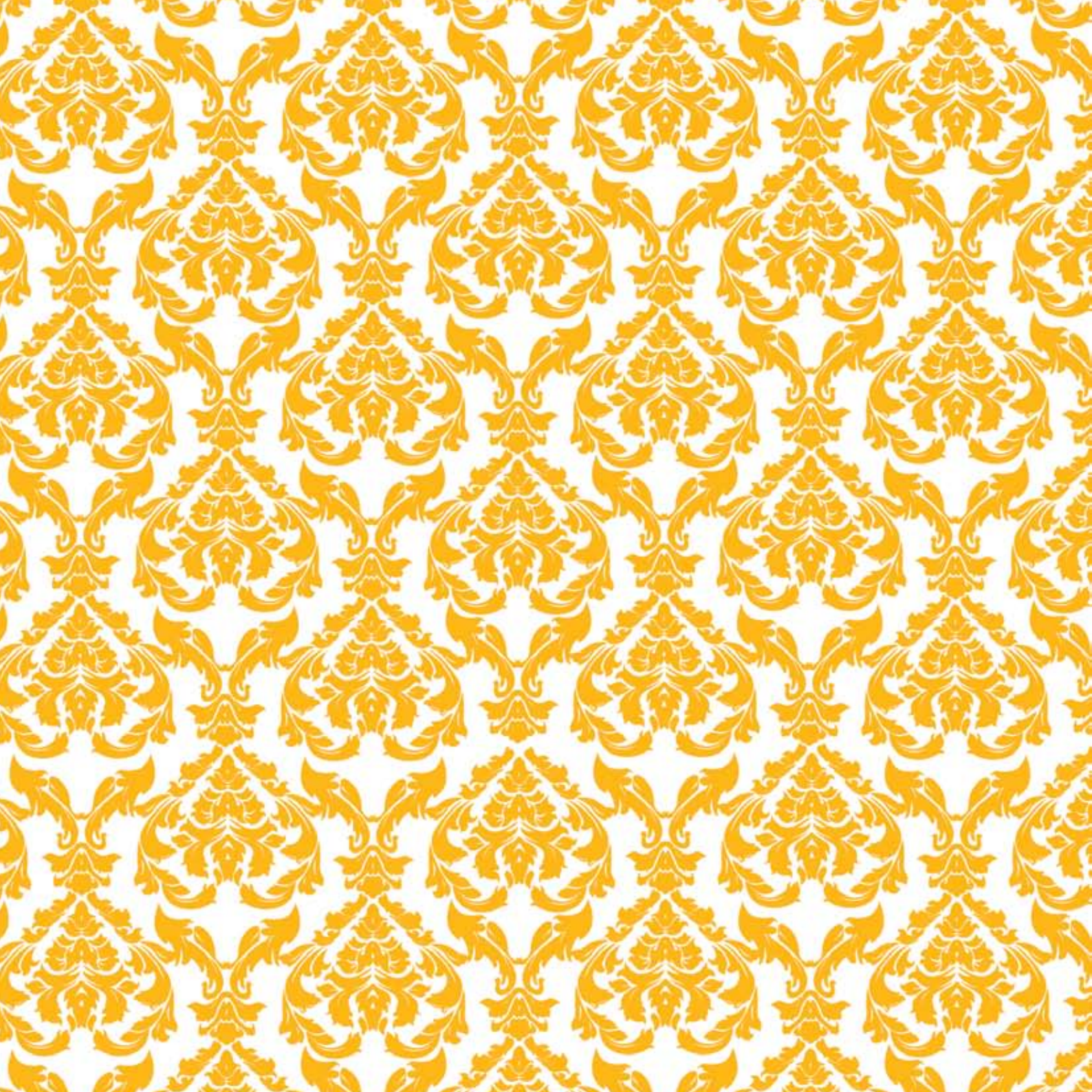
LOGON ERI VERSIOT

Logo on yksi yrityksen tärkeimmistä graafisista elementeistä. Sen käytössä tulee noudattaa tarkasti tämän manuaalin ohjeita.

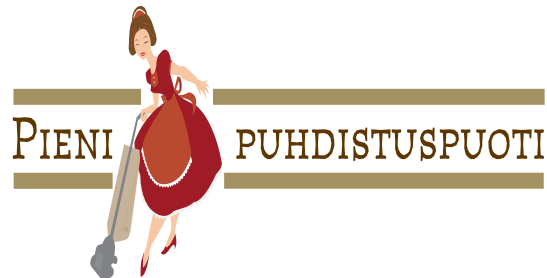
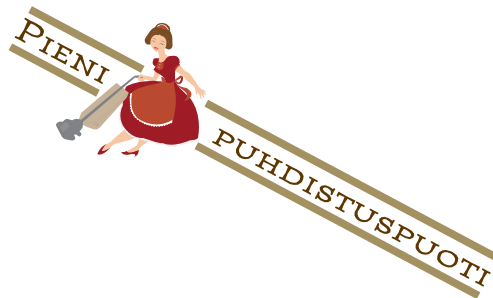
Logon tarkoitus on viestittää yrityksen arvoja ja laatukriteerejä.

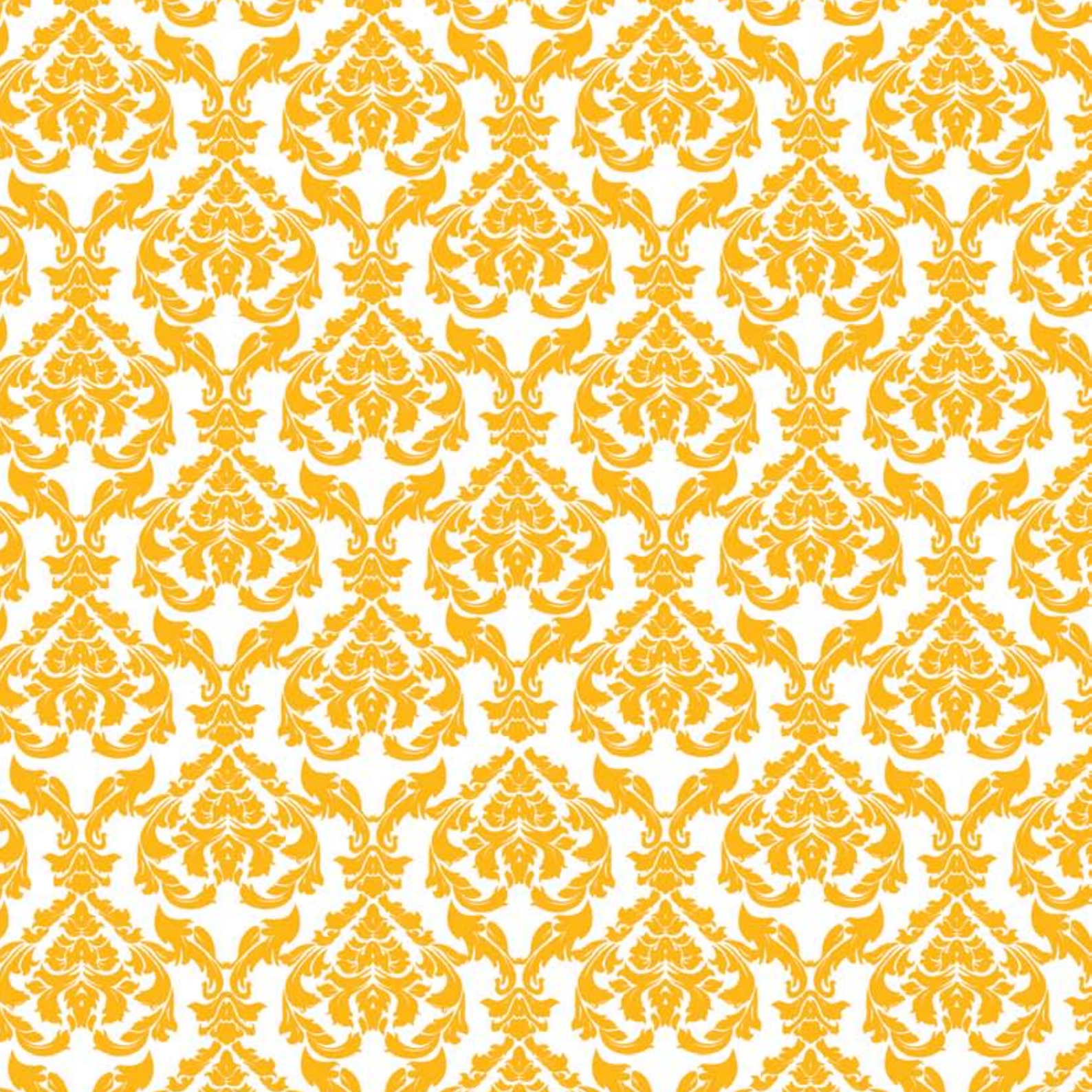
Käyttämällä logoa tämän ohjeistuksen mukaisesti, vahvistetaan yrityksen brändi-identiteettiä.





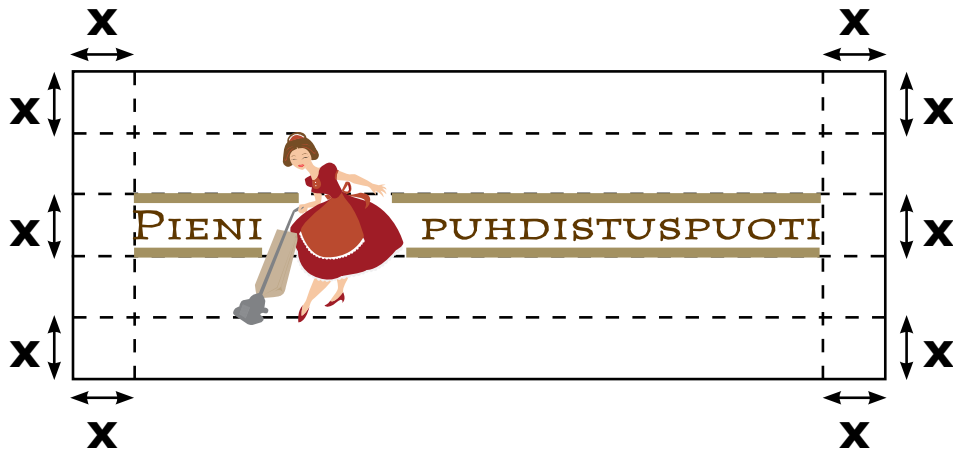
KUINKA LOGOA EI TULE KÄYTTÄÄ

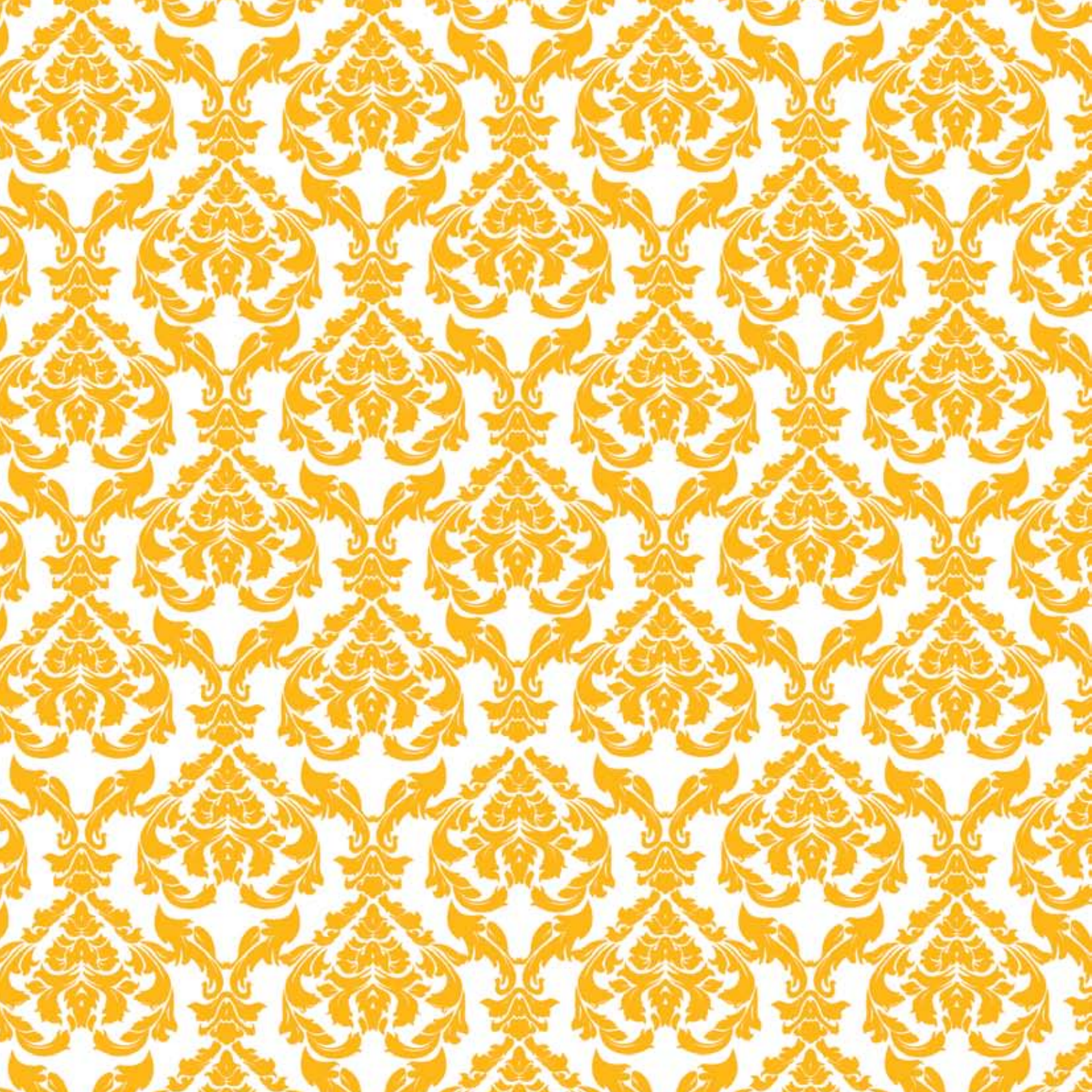




LOGON SUOJA-ALUE

Logon käytössä tulee noudattaa logolle asetettua suoja-alueella tarkoitetaan aluetta, jolle ei tule laittaa muita graafisia elementtejä, kuten kuvia tai tekstejä.



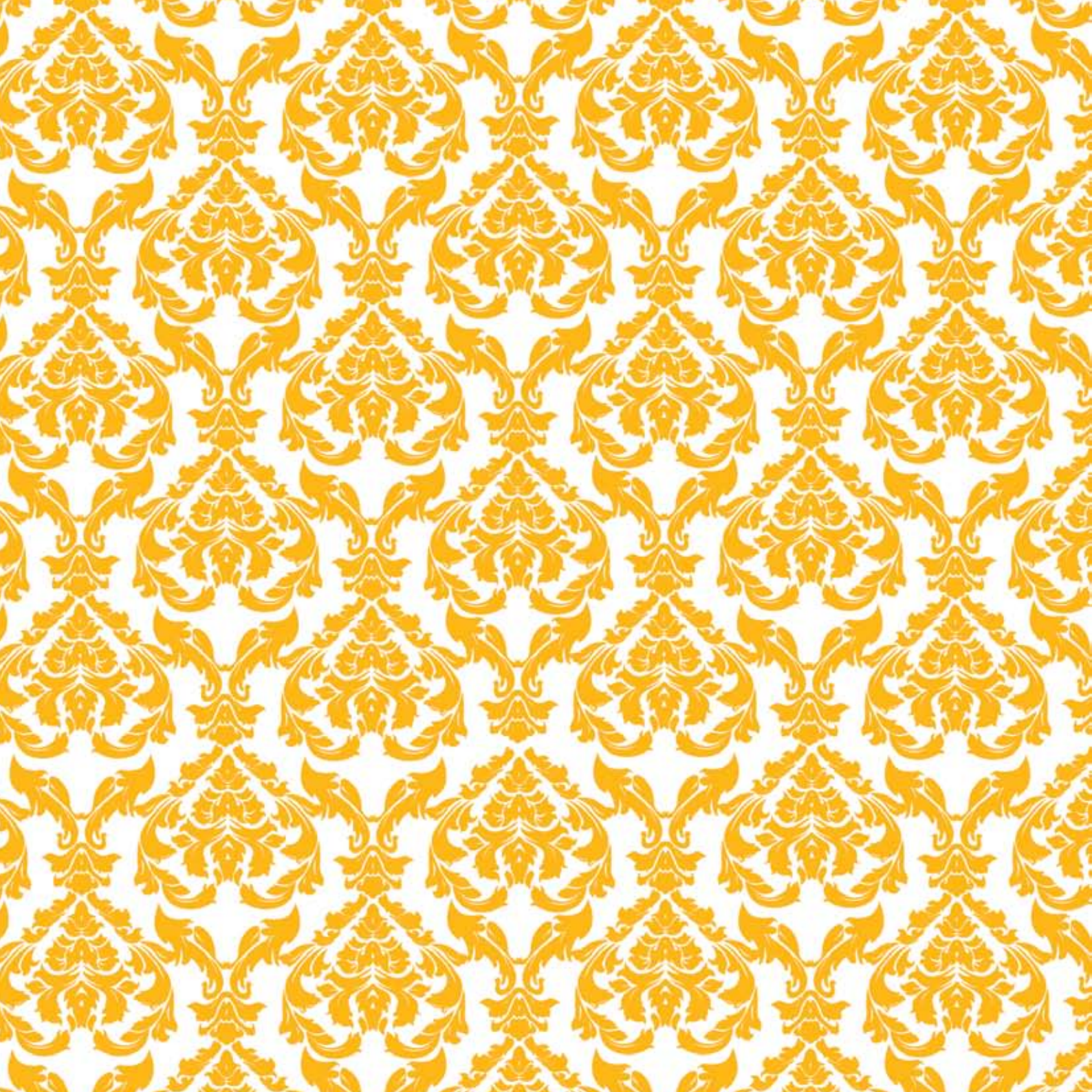


SLOGAN

Laadukasta kotisiivousta pääkaupunkiseudulla.

Slogan tukee logoa silloin, kun logo itsessään ei viittaa yrityksen alaan. Slogan voi toimia myös tukena silloin, kun korostetaan yrityksen arvoja ja toimintatapaa sisäisessä tai ulkoisessa viestinnässä.

Slogan voidaan liittää logon yhteyteen tai sitä voidaan käyttää myös sellaisenaan yrityksen markkinoinnissa.



TYPOGRAFIA

Käytä yritykselle valittuja fontteja aina kun se on mahdollista.

Yritysilmettä tukemaan on painotöihin valittu seuraavat fontit:

JOURNAL ULTRA SMALL CAPS

Adobe Garamond Pro

JOURNAL ULTRA SMALL CAPS

Adobe Garamond Pro

JOURNAL ULTRA SMALL CAPS

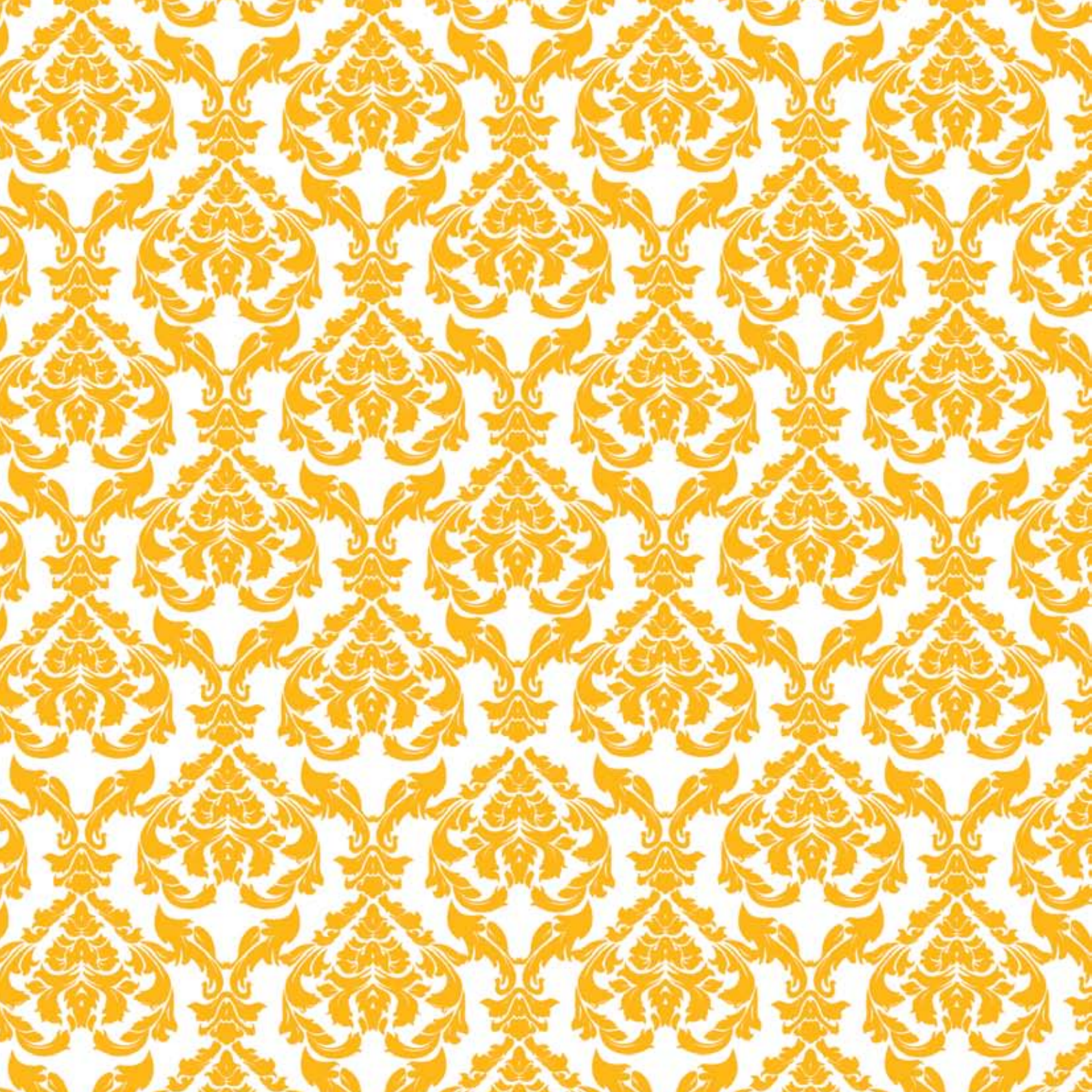
ABCDEFGHIJKLMNOPQRSTUVWXYZÅÄÖ
1234567890

Adobe Garamond Pro (Regular)

ABCDEFGHIJKLMNOPQRSTUVWXYZÅÄÖ
abcdefghijklmnopqrstuvwxyzääö
1234567890

Adobe Garamond Pro (Bold)

ABCDEFGHIJKLMNOPQRSTUVWXYZÅÄÖ
abcdefghijklmnopqrstuvwxyzääö
1234567890







VÄRIMAAILMA

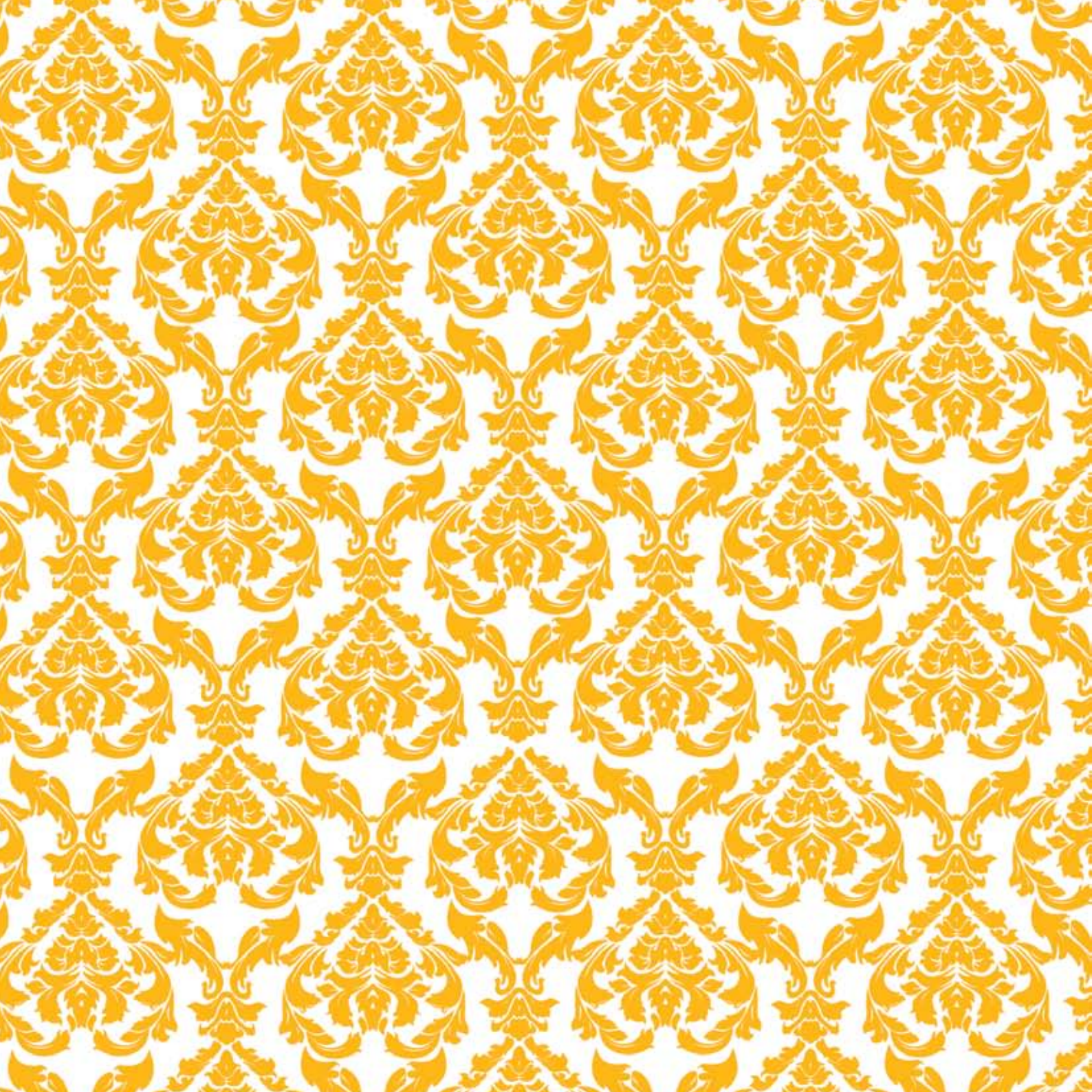
Tunnusvärit

Yrityksen päävärit ovat lueteltuna alla.

Varmistaaksesi värien oikean käytön, pyydä aina vedokset painosta, jotta voit verrata värejä painettuun malliin.

Painoissa on käytettävissä PMS/Pantone-värivihka, josta voi tarkistaa oikeat sävyt. Pelkän numerokoodin ilmoittaminen ei takaa onnistunutta lopputulosta.

PMS Pantone 871C	PMS Pantone 1807 C	PMS Pantone 123 C	PMS Pantone 1615 C
C 20 M 25 Y 60 K 25	C 24 M 100 Y 92 K 21	C 0 M 30 Y 100 K 0	C 42 M 70 Y 100 K 49
			
PMS Black C	C:0% M:0% Y:0% K:100%		



KÄYNTIKORTTIPOHJA

Käyntikortti on työntekijän henkilökohtainen työkalu ja kommunikaation väline.

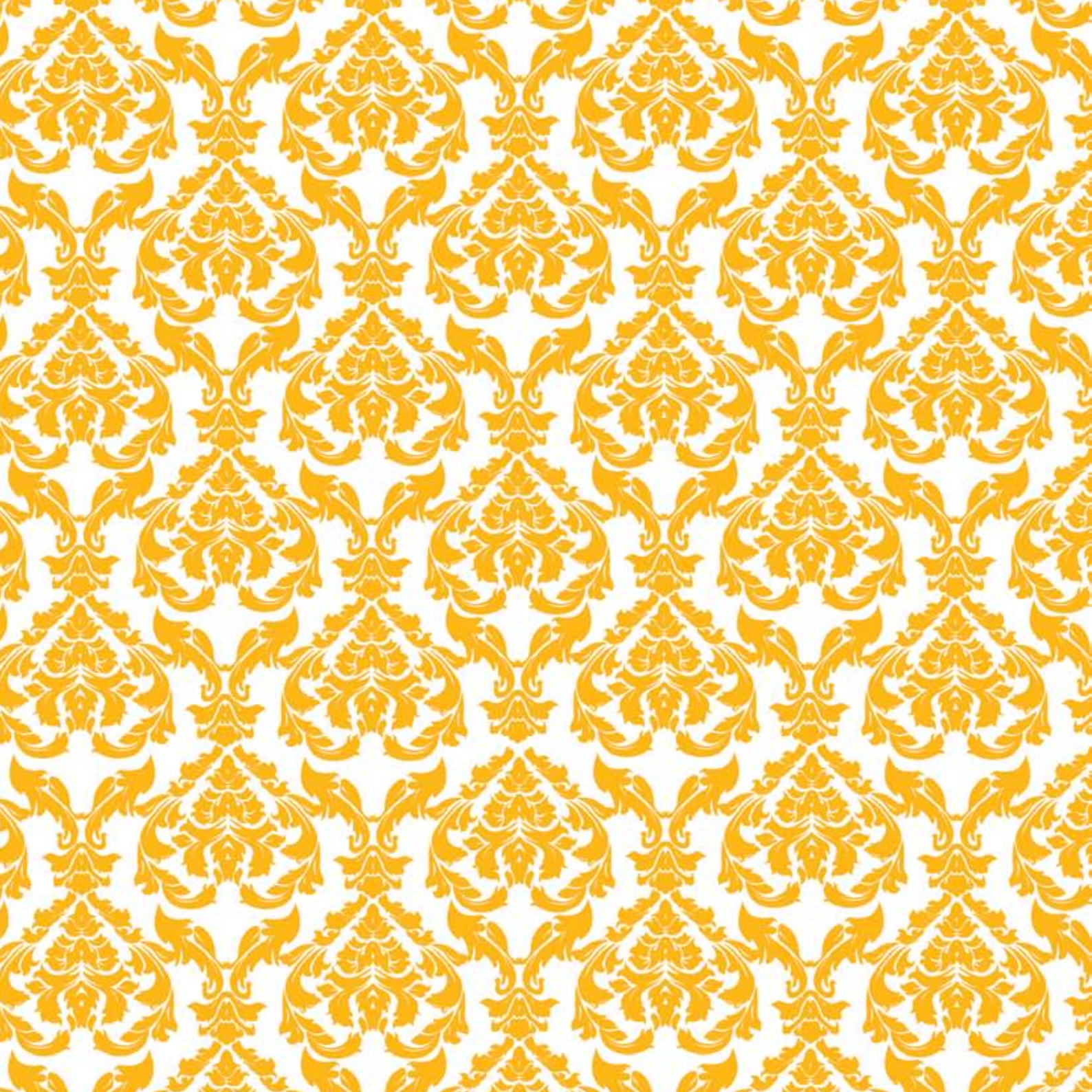
Se sisältää yhteystietosi ja välittää saajalleen vaikutelman yrityksestäsi ja sen imagosta.

Käyntikortti auttaa luomaan suhteita ja muistamaan tärkeitä henkilö- ja yrityskontakteja. Pidä käyntikorttejasi aina mukana, koska et ikinä tiedä missä voit niitä tarvita.

Mitat:

50mm x 90mm

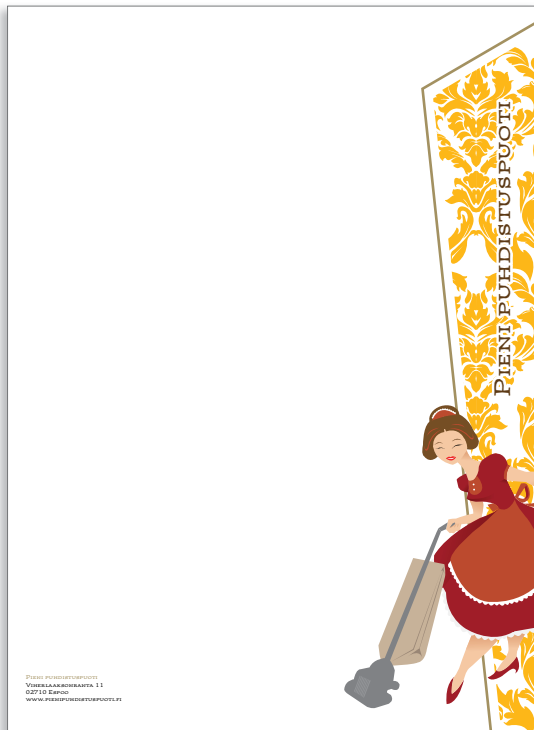




KIRJEPOHJAT, A4

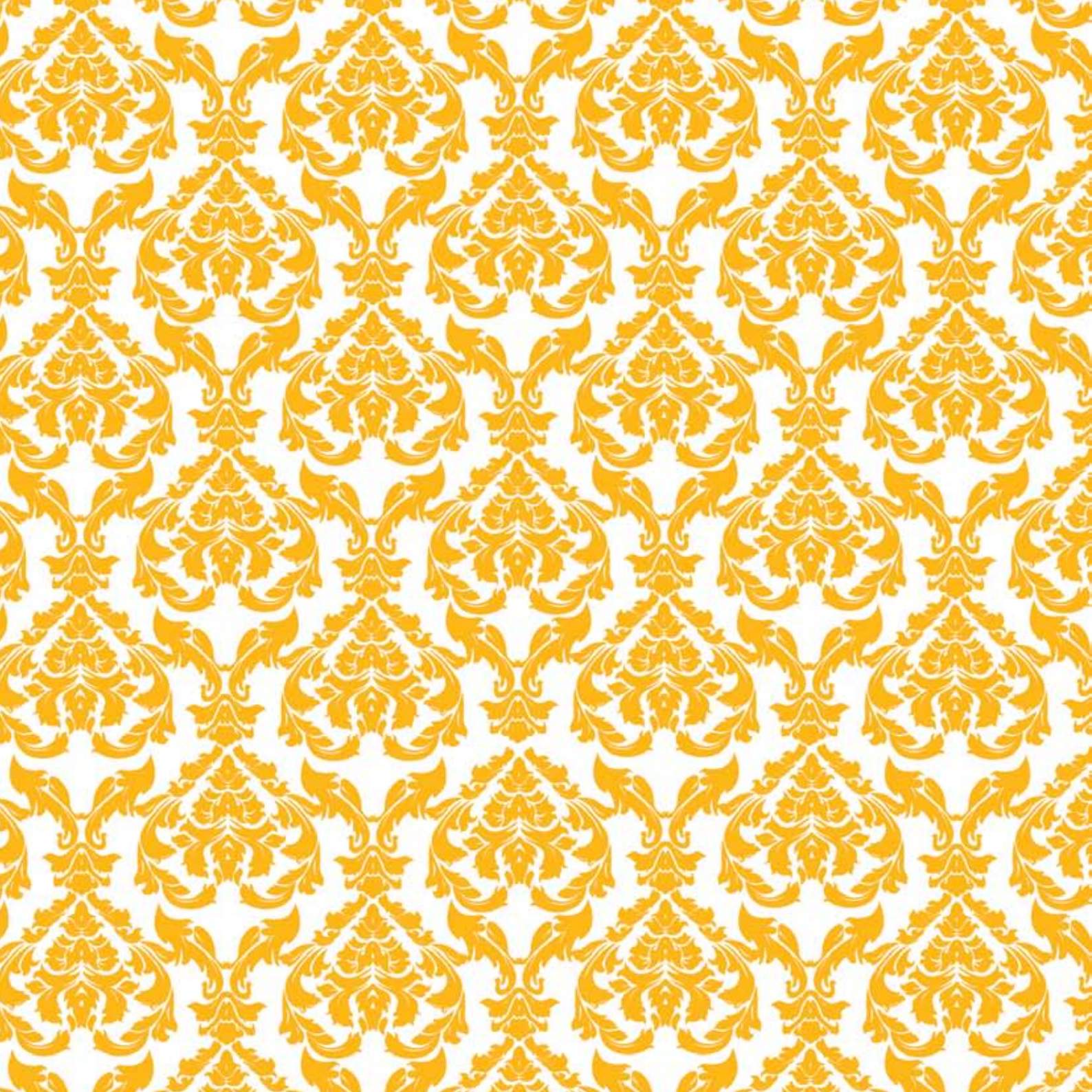
Kirjepohjaa voi käyttää useissa eri ympäristöissä. Se soveltuu esimerkiksi esitteiden, tiedotteiden, raporttien ym. pohjaksi.

Kun rakennat dokumentteja muista käyttää yritykselle erikseen määriteltyjä fontteja. Näin yritysilmpe pysyy yhdenmukaisena.



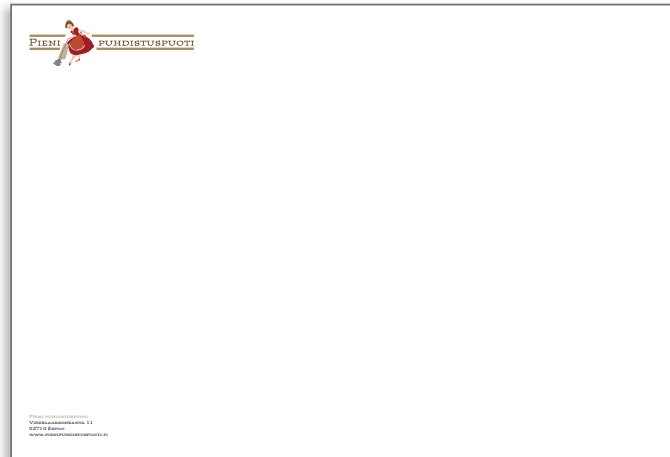
Painettava lomakepohja

Kartoituslomakkeen pohja

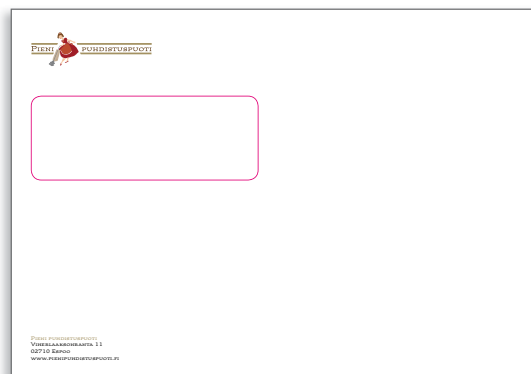


KIRJEKUORIPOHJAT C4

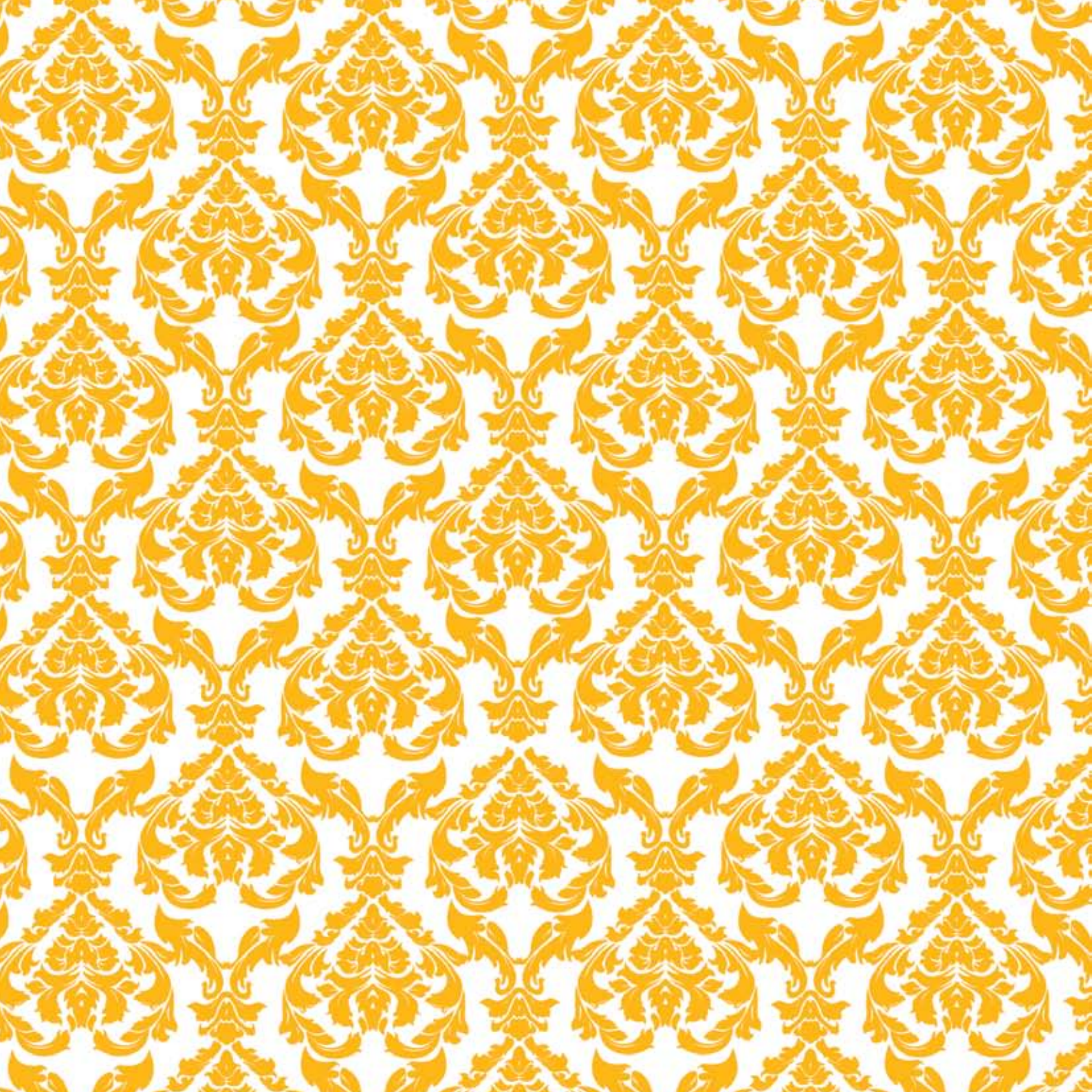
Kirjekuoren avulla on helppo erottaa edukseen. Toistamalla yritysilmmeen keskeisiä elementtejä viestitään yhdenmukaisesta ja koordinoitusta toimintatavasta. Näin toimimalla erotutaan myös kilpailijoista, jotka eivät käytä tätä mahdollisuutta hyväkseen.



C4-kuori



C5-kuori (ikkunallinen)

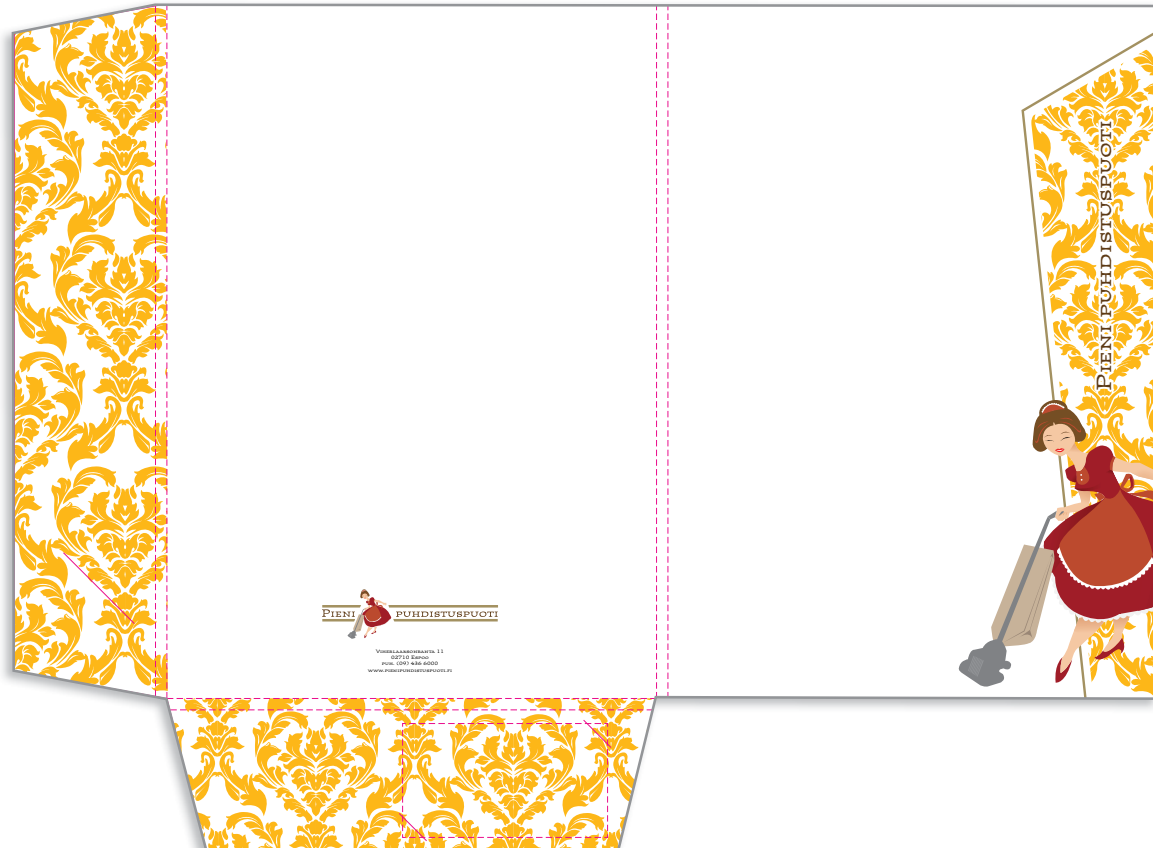


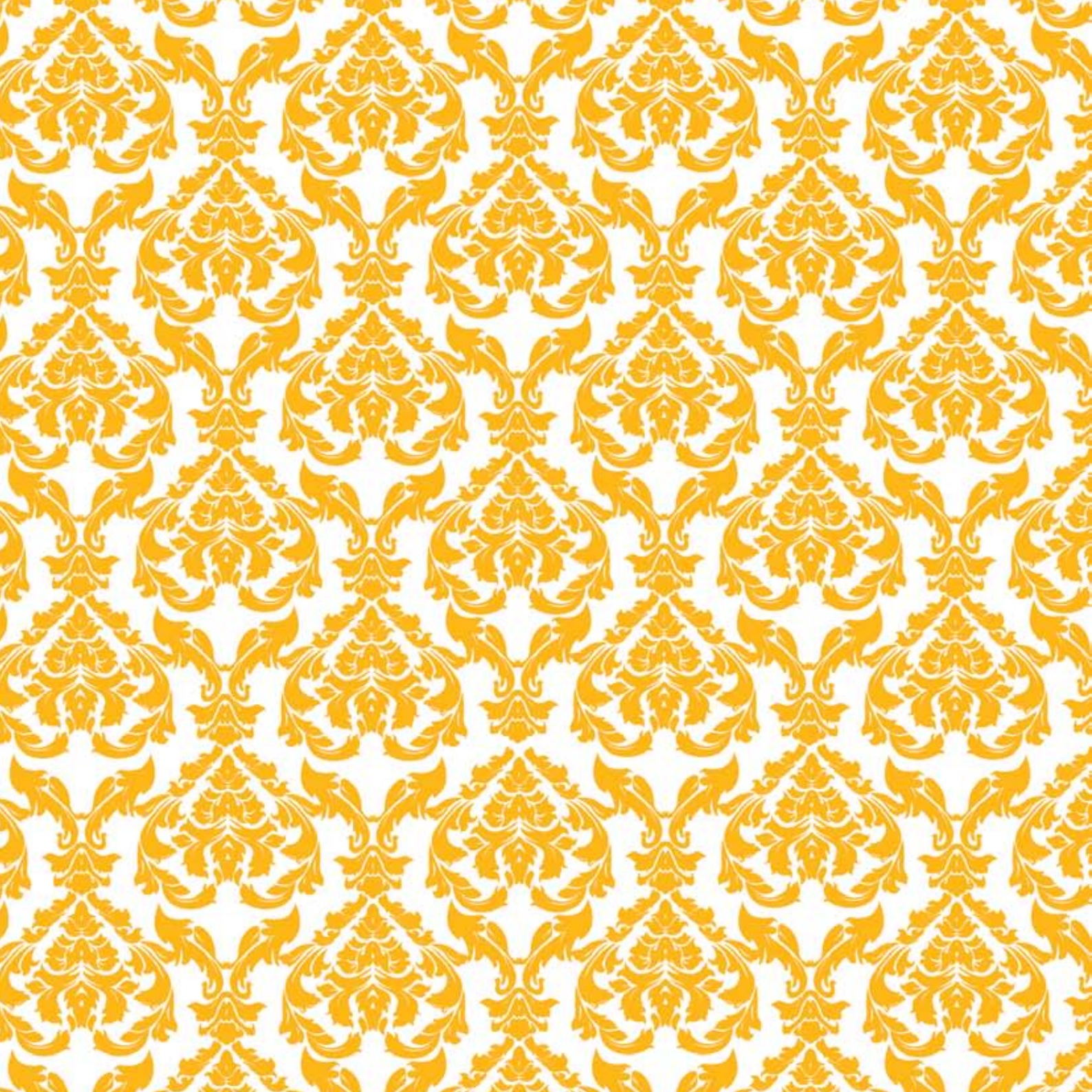
A4-LOMAKEKANSIO

Lomakekansioon on hyvä dokumentoida yrityksen A4-koon lomakkeita. Sen sisällä voi myös lähettää asiakkaalle mm. tarjouksia sekä tuotesitteitä.

Lomakekansion ansiosta yrityksen ilme erottuu edukseen asiakkaan työpöydällä.

Vinkki! Oma käyntikortti kannattaa myös laittaa mukaan sille varattuun taskuun kun lähetät materiaalia asiakkaille.





WWW-SIVUJEN LAYOUT

Verkkosivuilla ja muissa verkkoympäristössä pätee käytännössä samat graafiset ohjeet kuin printtipuolellakin.

Jos sinulla on tarve rakentaa yritykselle työkaluja verkkoympäristöön, on hyvä kääntyä yrityksen markkinointipäällikön tai yrityksen markkinoinnista vastaavan mainostoimiston puoleen ja kysyä lisäohjeistusta.

Yhteystiedot löydät tämän manuaalin takasivulta.

ESTI PÄÄTÖSVALINNA

Ota yhteyttä!
(09) 512 0120
www.estipalvelu.fi
info@estipalvelu.fi

Etusivu
Kotisiivouspalvelu
Yrityksille
Vuokrauspalvelu
Myymälä
Tarjoukset
Yhteystiedot
Sivukartta

Siivouspalvelut kotiin ja yrityksille

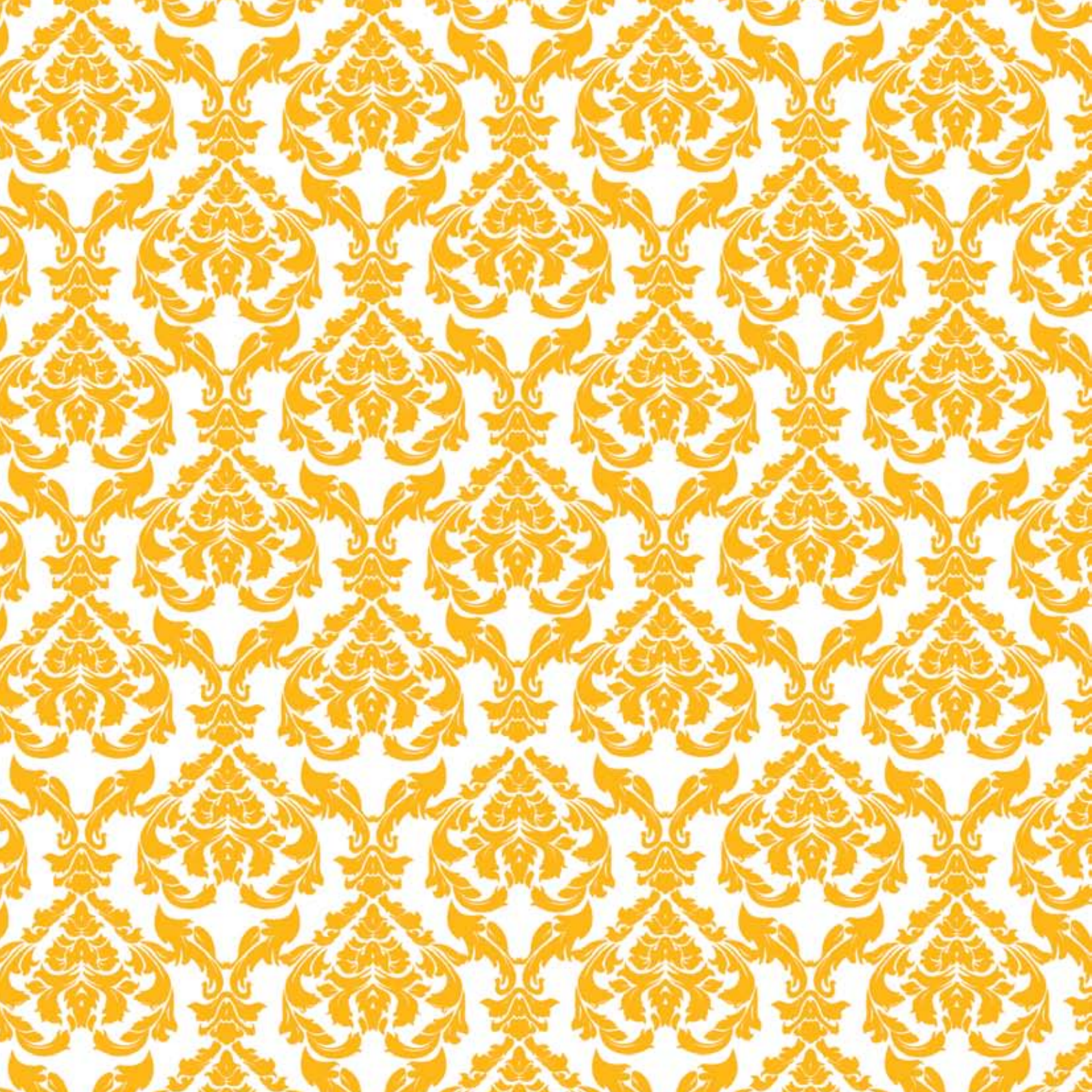
Koti siivousta on laatu ammattitaitoisesta henkilöstöstä, jota ohjataan ja valvotaan. Olemme luokiteltuihin kirkkain siivousyrityksiin kuuluva kukaan ja yritysten alustajaksi ja vuokraus yhtiö.

Siivouspalveluiden lisäksi tarjoamme myös laadukkaita etusivupalveluita ja -kattaita verkkopalveluita - tarjonta ammattitaitoisesta henkilöstöstä ja yrityksiä siivouksella, olemme kokenut ja alustajaksi ja vuokraus yhtiö.

Mikä olemme kokenut? Ehdotamme!

Pyydä tarjous kotisiivouksesta
Koti siivousta -siivousta
jopa 6000€

Yhteystiedot
Pieni Puhelinpuoli, Vuokkaaankatu 11, 02710 Espoo.
Avoimena: MA-PE klo 9-17



AUTOTEIPPAUKSET

Ohessa mallikuvat autoteippauksista.



Vastuuhenkilöidemme yhteystiedot

Markus Dahlstedt

markus@pienipuhdustuspuoti.fi
gsm 050 599 5980

Mainostoimistomme Yhteystiedot

Brand MNGR Oy
Piispanportti 12 B
02200 Espoo

Tel. 0207 900 820

www.brandmngr.com